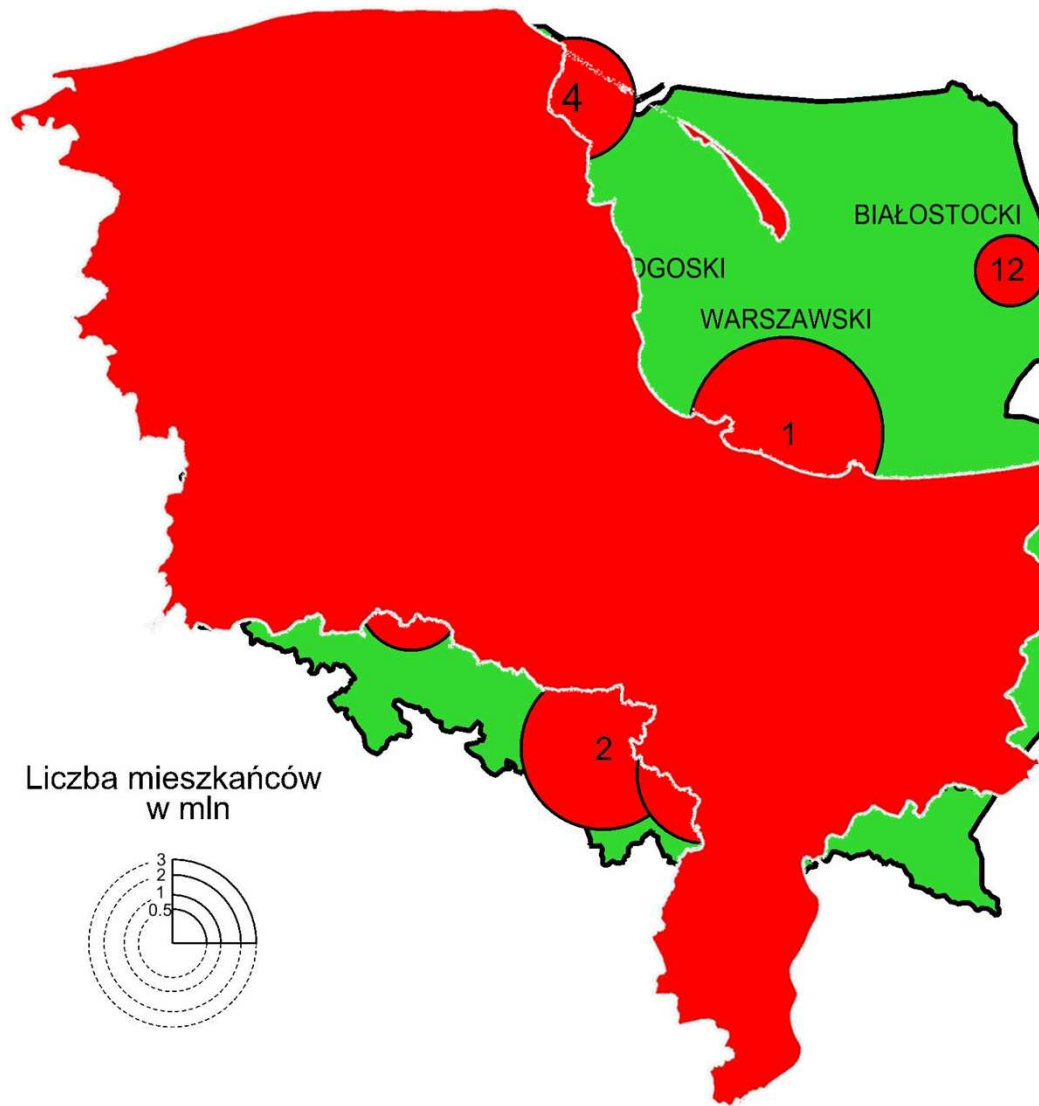


Biuro Rozwoju Gdańska



Synteza SUiKZP gmin OM – - analizy przestrzenne

GOM → wprowadzenie



Regiony metropolitalne wg UMP		Liczba ludności	
		wg UMP	wg opracowań własnych
1	Warszawski	3,2	3,0
2	Katowicki	2,8	2,0
3	Krakowski	2,1	1,5
4	Łódzki	1,2	1,5
5	Wrocławski	1,2	1,2
6	Łódzki	1,1	1,2
7	Poznański	1,1	1,0
8	Bydgoski	0,8	-
9	Szczeciński	0,7	-
10	Lubelski	0,7	-
11	Rzeszowski	0,6	-
12	Białostocki	0,5	-
RAZEM		16,0	

GOM → demografia

Stopień
urbanizacji
73%

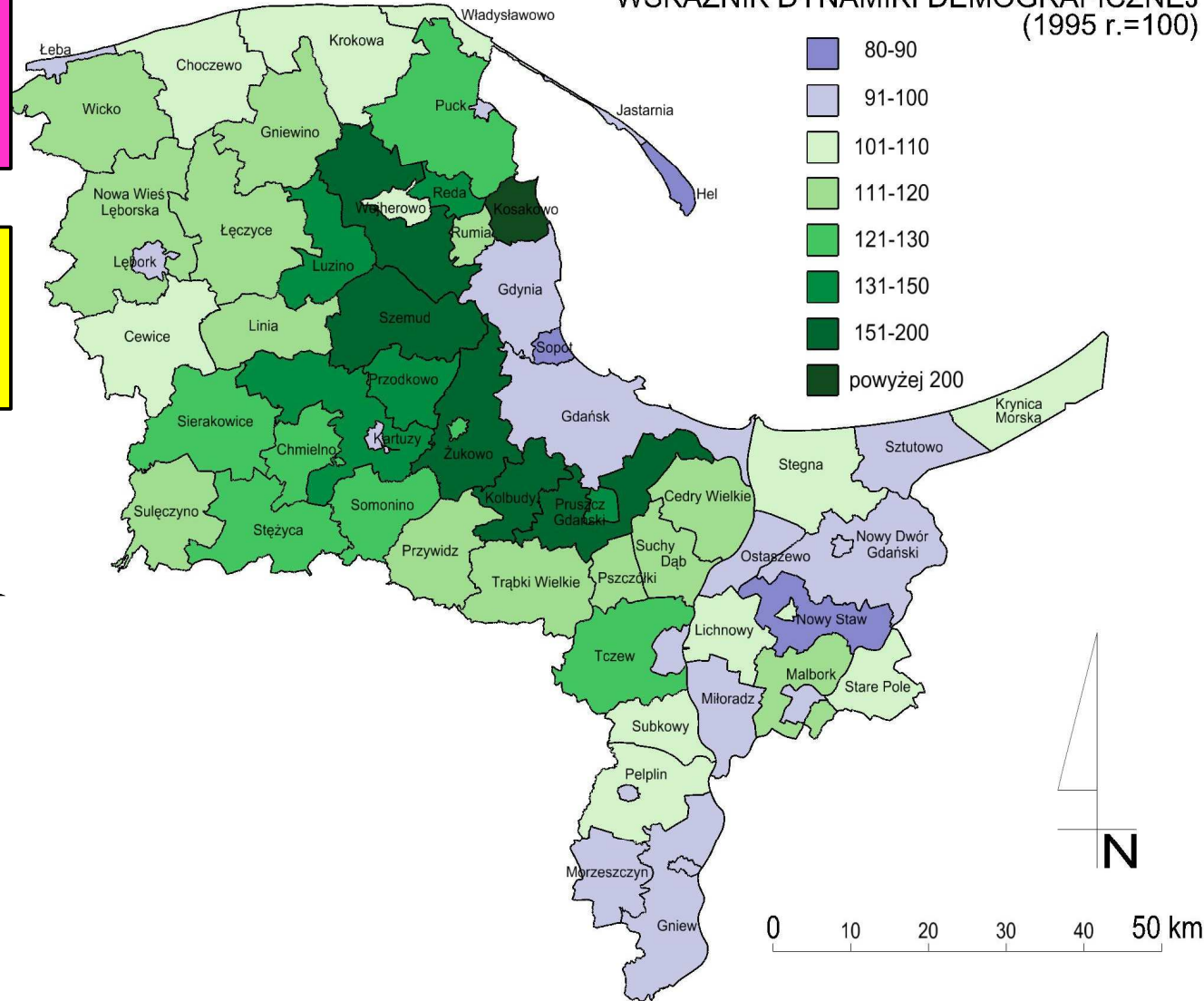
Liczba ludności
GOM
≈ 1,54 mln

Gdańsk
460 517

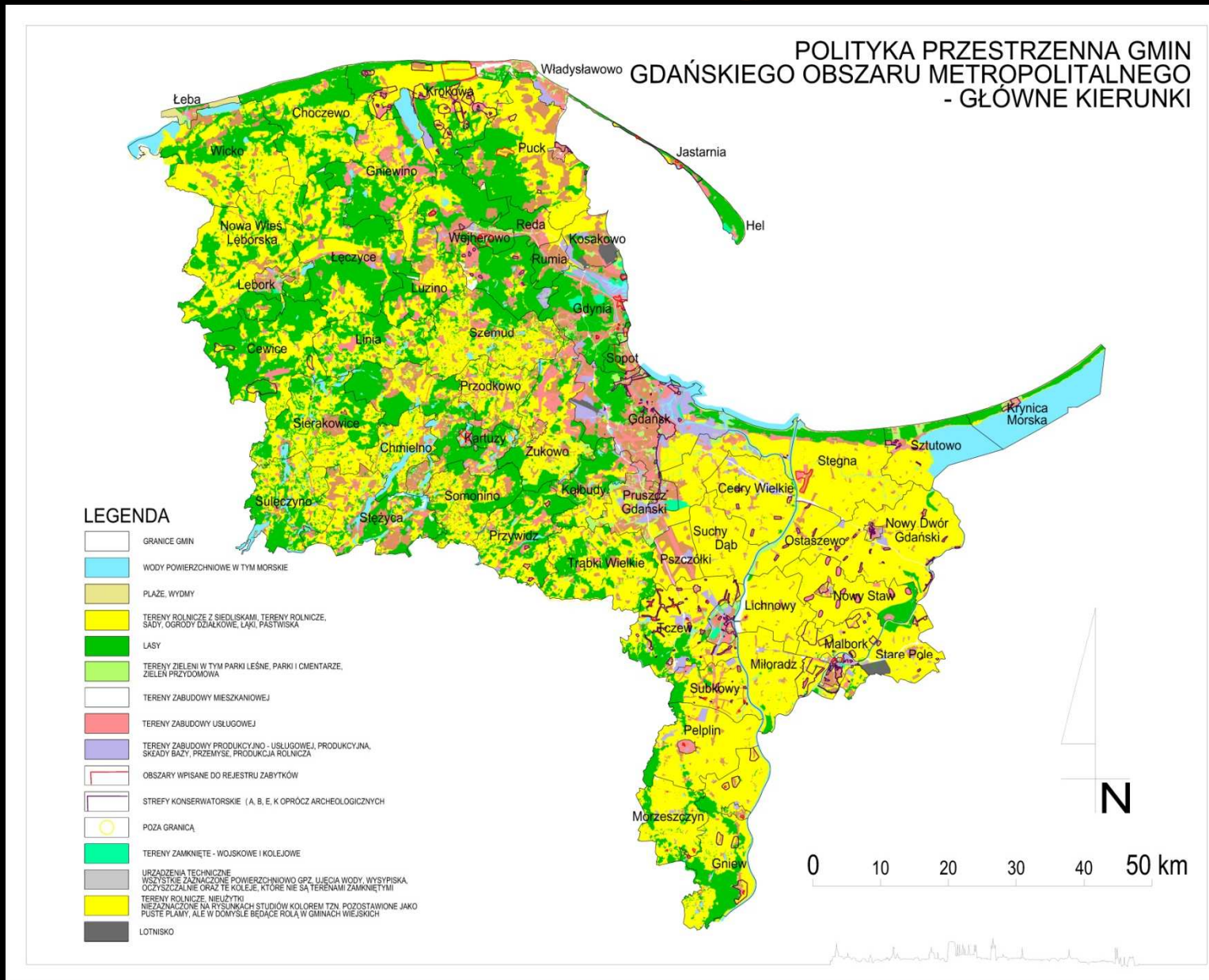
mieszkańców

1 353
Krynica Morska

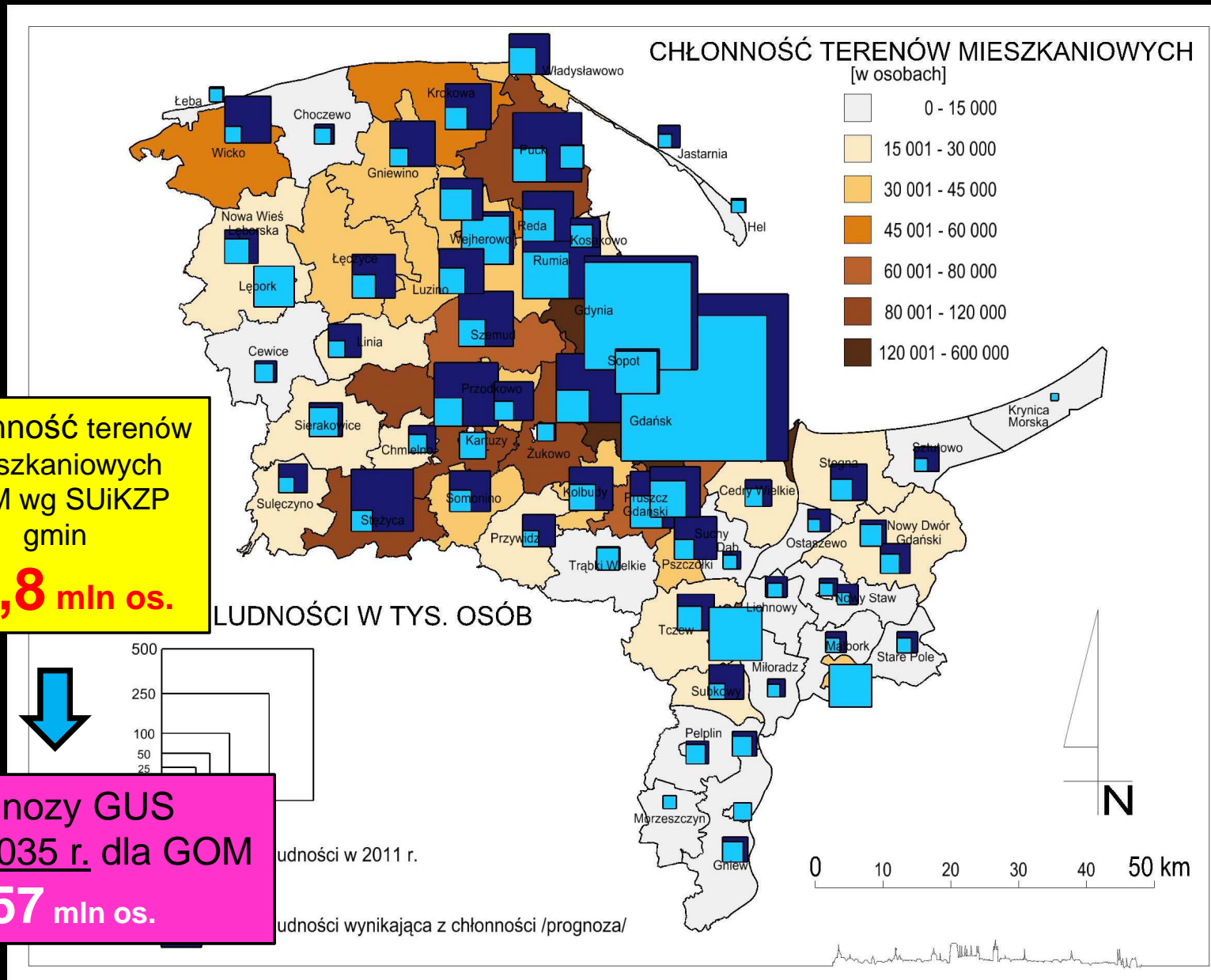
WSKAŹNIK DYNAMIKI DEMOGRAFICZNEJ
(1995 r.=100)



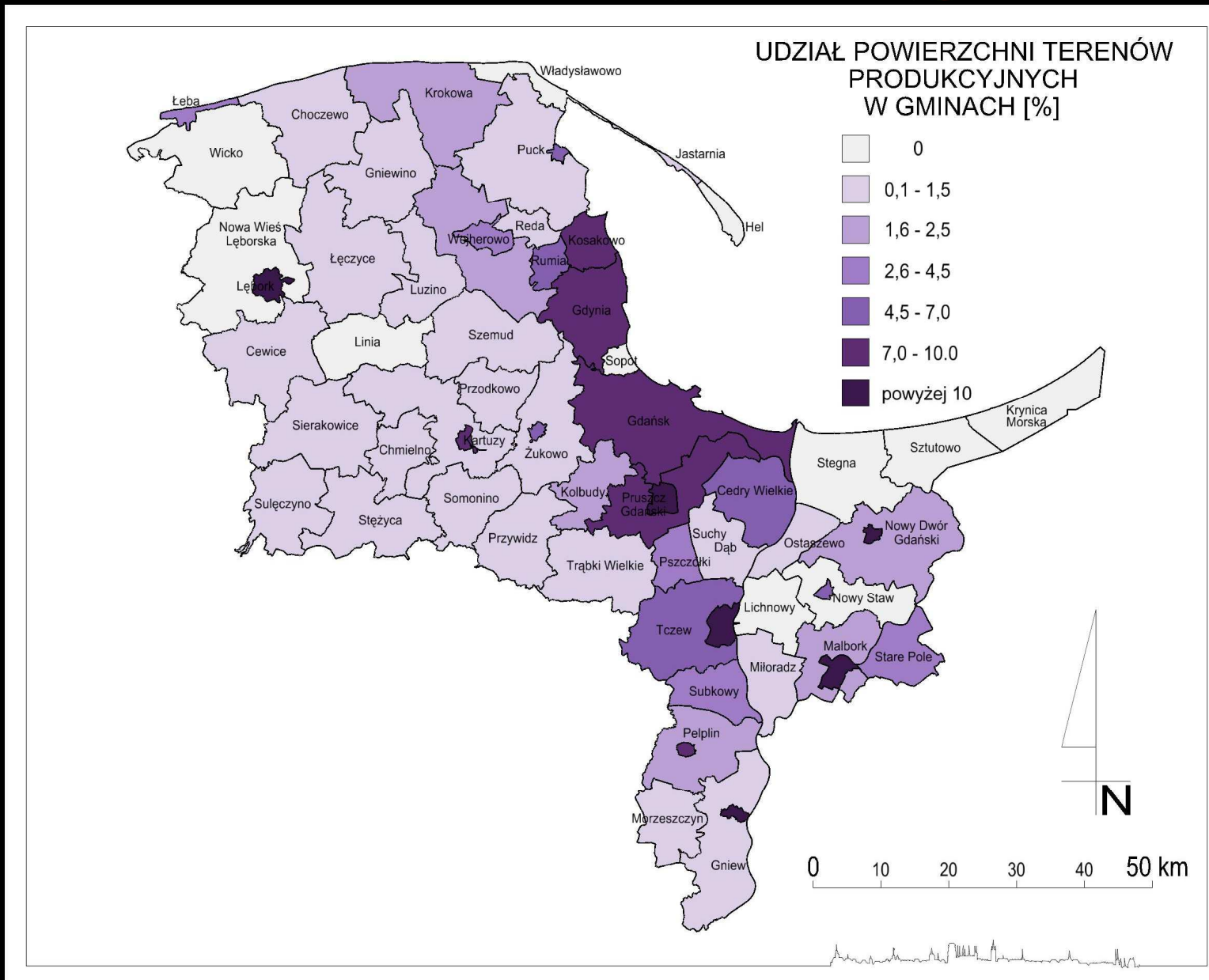
GOM → mapa główna



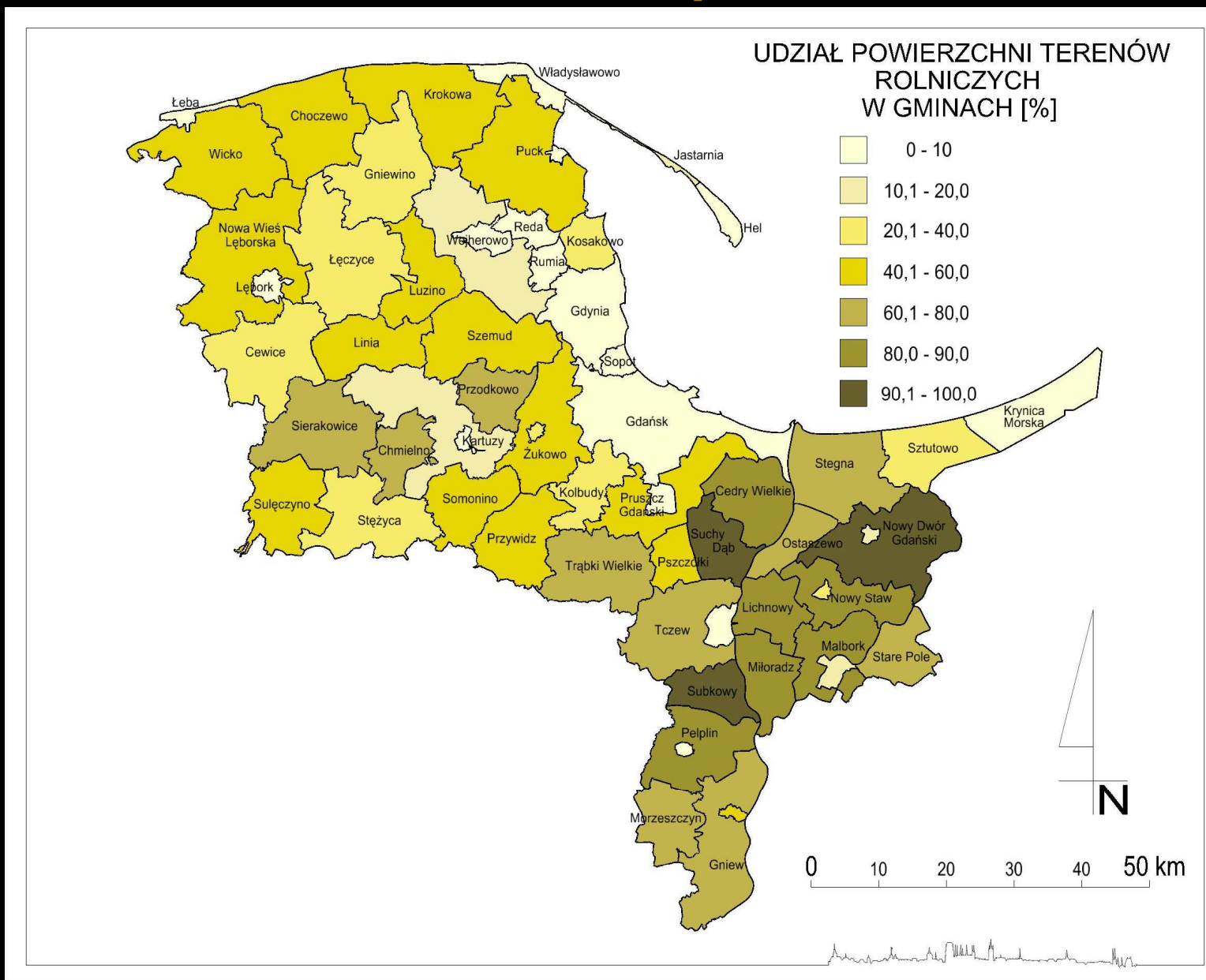
GOM → tereny mieszkaniowo - usługowe



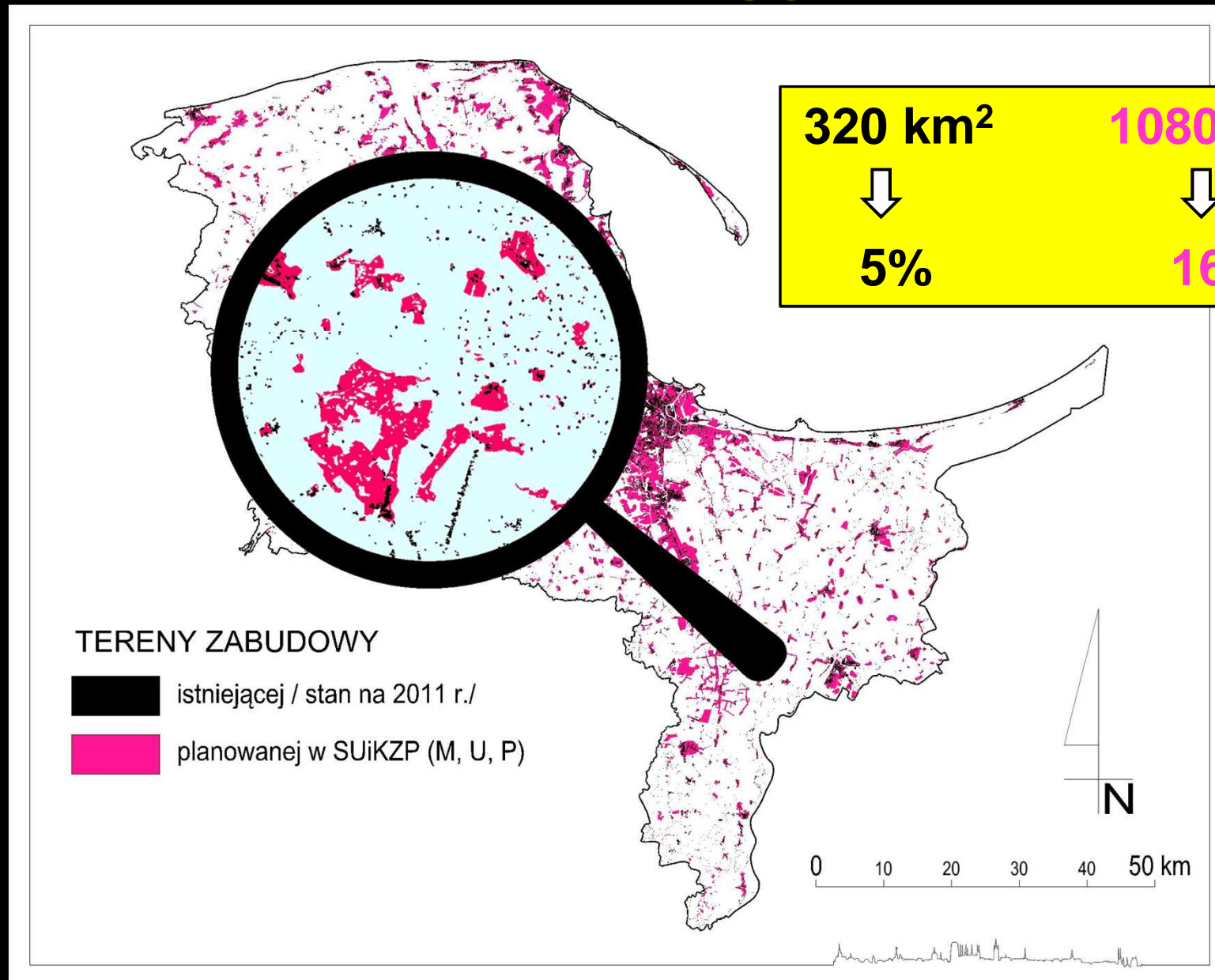
GOM → tereny produkcyjne



GOM → tereny rolnicze



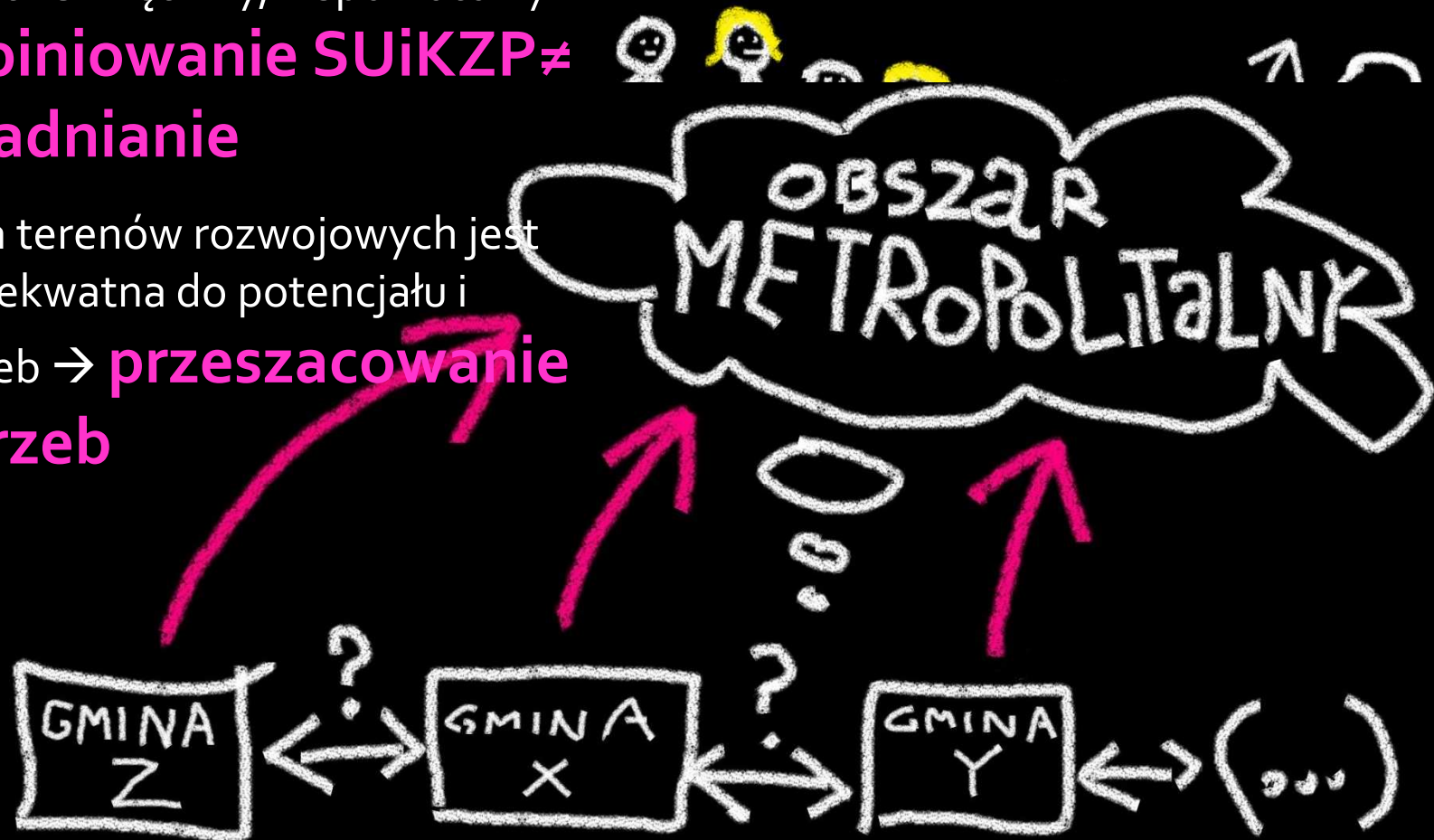
GOM → zabudowa istniejąca i planowana



Podsumowanie

GOM → Wnioski

- planowanie w gminach pomija aspekt zewnętrzny, wspólnotowy
→ **opiniowanie SUiKZP ≠ uzgadnianie**
- oferta terenów rozwojowych jest nieadekwatna do potencjału i potrzeb → **przeszacowanie potrzeb**



dziękujemy za uwagę

Zespół ds. GOM w BRG:

Michał Kozłowski

Marek Laskowski

Marzena Lisowska

Ewa Łopacka

Ewa Mączka

Małgorzata Momont

Kazimierz Nicikowski

Adam Rodziewicz

Maciej Rogocz

Marcin Turzyński

Mateusz Żuk